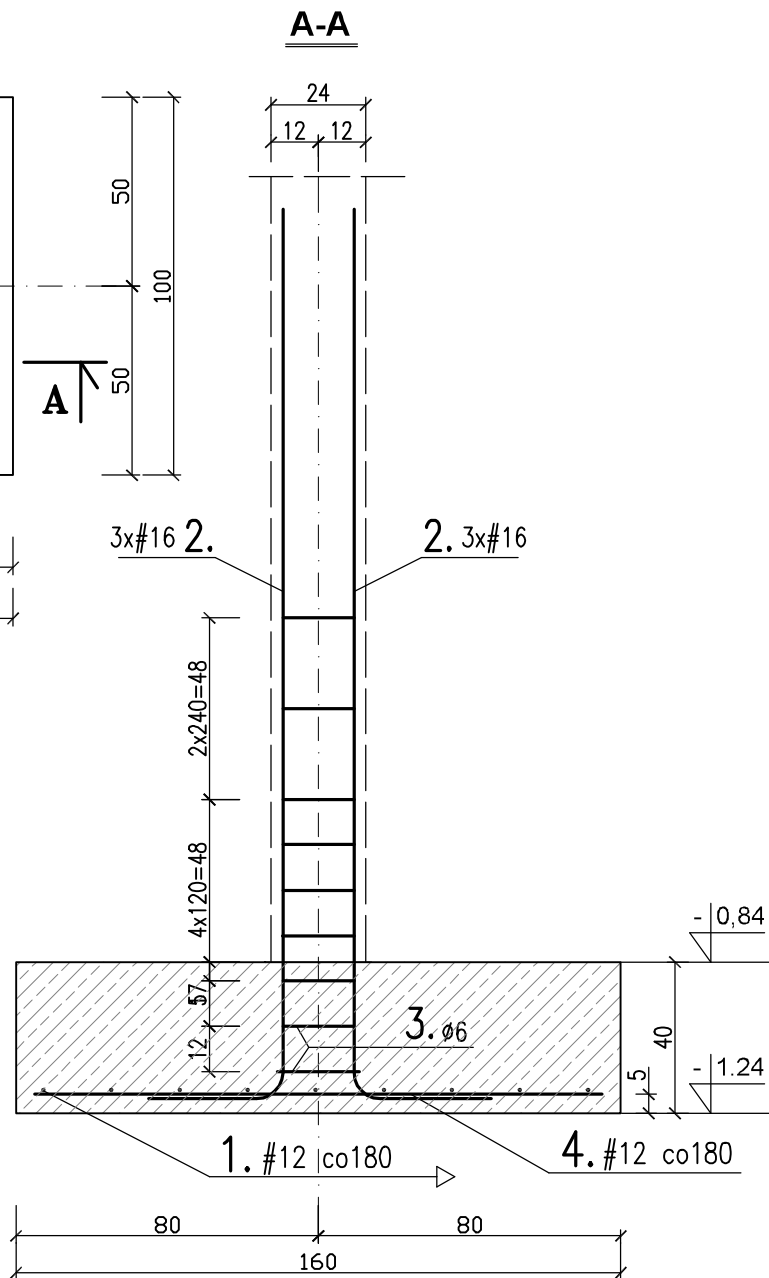
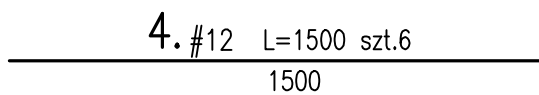
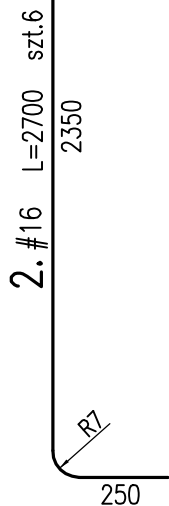
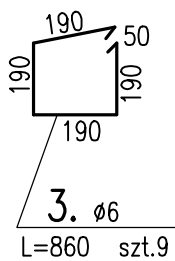
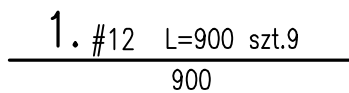
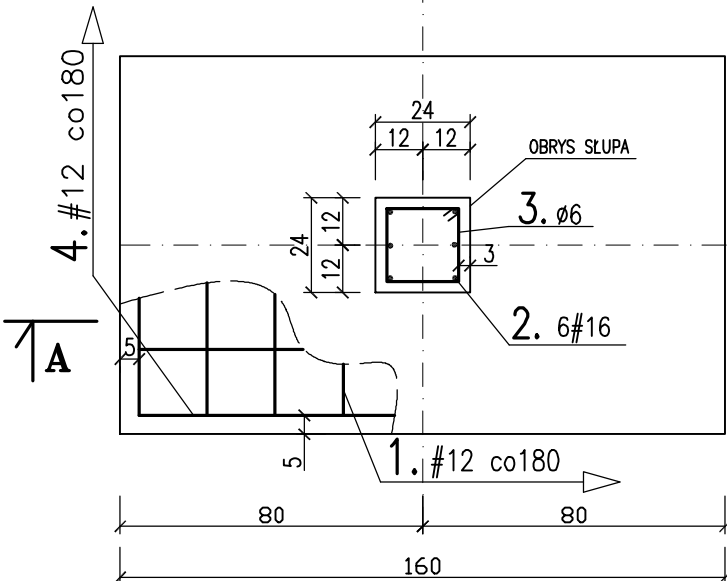


## szt.14

**skala 1:20**

**BETON B25**  
**STAL A-III, A-I**

Objekt	BUDYNEK UŻYTECZNOŚCI PUBLICZNEJ - DOM WIEJSKI W OSTROWCU		
Adres inwestycji	OSTROWIEC, gm. MALECHOWO 76-142, działka nr 409/81, 331/1, 335/18 - obręb OSTROWIEC		
Inwestor	GMINA MALECHOWO MALECHOWO 22A, 76-142 MALECHOWO		
STOPA ST-1		Skala	1:20
Projektant konstrukcja	mgr inż. DARIUSZ JABŁOŃSKI nr upr. ZAP/0111/PWOK/05	Data	09.2017
		Nr rys.	11
Sprawdził konstrukcja	mgr inż. MARCIN SOKOŁOWSKI nr upr. ZAP/0077/POOK/07		